

La spécificité du tissu urbain historique de la ville de Bayonne a conduit les architectes à renforcer la structure du tissu existant en refermant les deux îlots qui étaient séparés par un vide propice au parking désordonné. Ainsi, le programme a été réparti dans deux immeubles qui se font face. Sans être mimétique, la composition des façades apparaît respectueuse de l'architecture vernaculaire, en particulier sur les thèmes suivants : rythme et proportion des percements, dispositif d'occultation, hiérarchisation de l'édifice avec un socle urbain, et présence d'une toiture. Cette dernière est en zinc, alors que les façades sont en béton poli clair. Les joints entre les panneaux dessinent une trame qui fait écho aux colombages des vieux immeubles. La couleur des châssis étoffe encore le dialogue avec l'ancien. Les logements sont desservis par des coursives en cœur d'îlot qui s'organisent autour d'un escalier droit ou bien à vis. Destiné à une résidence pour personnes âgées, l'immeuble nord comprend une majorité de T1. Alors que celui au sud comprend T2 et T3.



Marin & Zentel

LIEU : place Montaut à Bayonne (64).

MAÎTRISE D'OUVRAGE : groupement OPM HLM de Bayonne + promoteur privé

MAÎTRISE D'ŒUVRE : Xavier Leibar & Jean-Marie Seigneurin, architectes ; Cobet, BET structure ; Climelec, BET fluides ; Claude de Boysson, coloriste.

PROGRAMME : 47 logements collectifs sur rez-de-chaussée commercial.

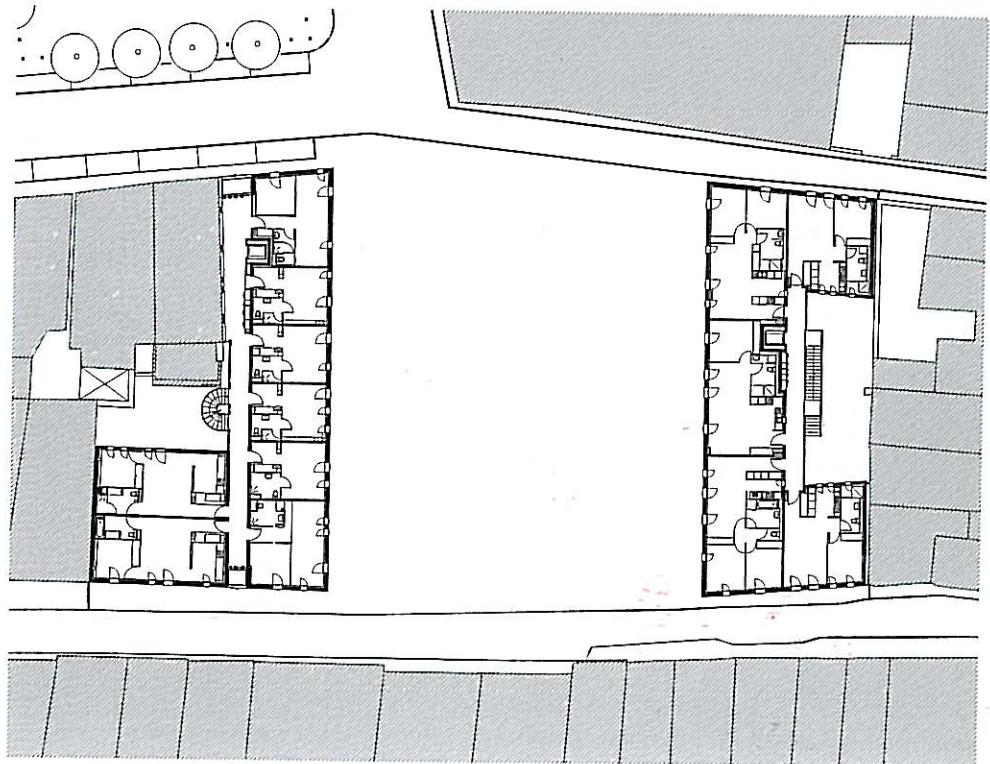
SURFACE : 3 299 m² SHON

CALENDRIER : démarrage chantier, juillet 2007 ; livraison, novembre 2008.

COÛT : 4 234 874 € HT

ENTREPRISES : Sud Fondations, fondations spéciales ; Ferromonte, gros œuvre ; Larre, charpente couverture ; Smac, étanchéité ; Somir & Fourcade, menuiseries extérieures ; Zinc Adour, serrurerie ; Fourcade, menuiseries intérieures ; Isoweck, doublage ; Goyty, Etchelecou & Cangrand, plâtrerie ; Sols Adour, carrelage ; Atlantic Revêtements & Peinture d'Aquitaine, peintures ; RSM & Sols Adour, sols souples ; EME & Gomez, électricité, chauffage ; DEG, plomberie, sanitaire, ventilation ; Atlantic ascenseur & Kone, ascenseurs

PRODUITS : béton préfabriqué de Delta Fabrication, zinc Vieille Montagne, menuiserie alu Technal



Plan d'étage courant.

0 10



Coupe transversale.